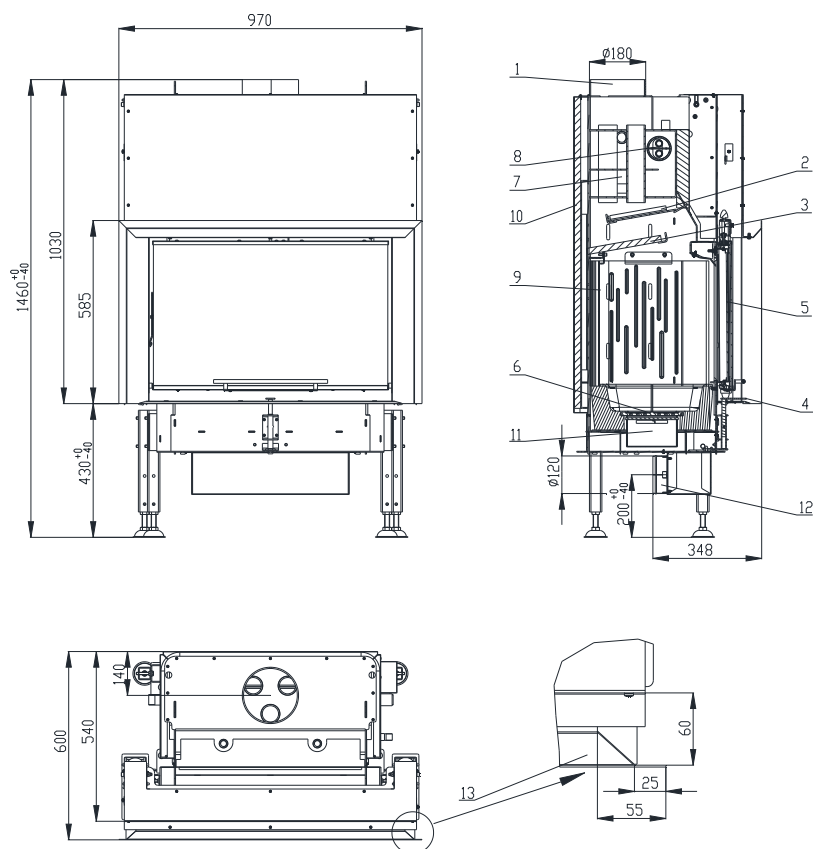


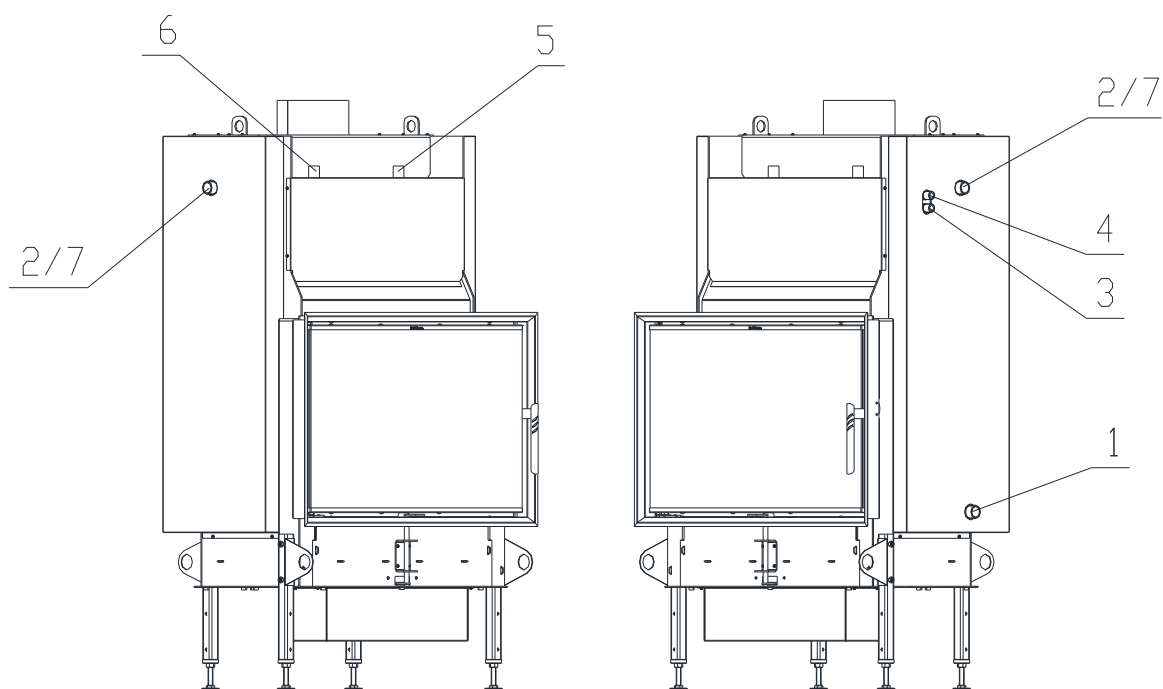
WKŁAD Z PŁASZCZEM WODNYM AQUATIC WH V80 dle EN 13 229



- | | |
|---|---|
| 1. Wylot spalin | 8. Pętla dochładzania |
| 2. Deflektor (Stal) | 9. Płyta ogniotrwała |
| 3. Deflektor (Vermikulit) | 10. Izolacja |
| 4. Regulacja powietrza do spalania | 11. Popielnik |
| 5. Szyba | 12. Doprowadzenie powietrza z zewnątrz |
| 6. Ruszt | 13. Rama montażowa |
| 7. Wymiennik | |

Dane techniczne

Nominalna moc grzewcza	kW	14,5
Sprawność	%	84
Moc cieplna dla wody kW		10
Objętościowe krążenie spalin / g/s		13,2
Temperatura spalin	⁰ C	191
Min. podciśnienie przy nom. mocy grzewczej	Pa	12
Paliwo		drzewo (bukowe kłody)
Zużycie paliwa na godzinę	kg/h	4
Emisja CO w spalinach (w stosunku do 13% O2)	%	0,0441
Średnica kanału dymnego	mm	180
Ciężar	kg	315



- 1 - wlot zimnej wody do wymiennika ciepła (przewód poziomy), gwint zewnętrzny 1 "
- 2 - wylot ciepłej wody z wymiennika ciepła (przewód pionowy), gwint zewnętrzny 1 "
- 3 – doprowadzenie zimnej wody do pętli chłodzącej, gwint zewnętrzny 1/2 "
- 4 – odpływ ogrzanej wody z pętli chłodzącej, gwint zewnętrzny 1/2 "
- 5 – zawór odpowietrzający, gwint wewnętrzny 1/2 "
- 6 – ciśnieniowy zawór bezpieczeństwa, gwint wewnętrzny 1/2 "
- 7 – czujnik zabezpieczenia termicznego, gwint zewnętrzny 1 "

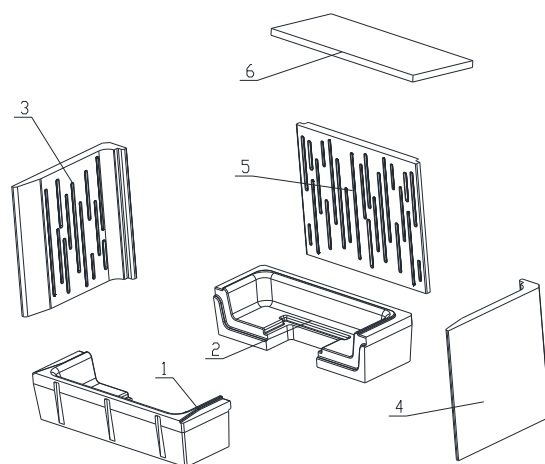
BeF Home, s.r.o.
Kotvrdovice 277
679 07 Kotvrdovice
IČO: 25524682

BêF
home CE

Typ: **WH 80 V**
Wykonanie: **80, 80V, 80 VCL, 80 VCP**
Test numer: **30-11486/1**
Jednostka notyfikowana: **1015 EN 13229**
Moc grzewcza: **14,5kW mocy do ogrzewania**
Efektywność energetyczna: **84%**
Emisja CO w spalinach (w stosunku do 13% O₂): **0,0441%**
Temperatura spalin: **191°C**
Odległość od przylegających materiałów palnych: **8cm + 10cm**
izolacja termiczna
Rodzaje paliwa: **drzewo (kłody bukowe)**
Wkład kominkowy na paliwa stałe do ogrzewania pomieszczeń

Przeczytaj i postępuj zgodnie z instrukcjami!
Urządzenie o krótkotrwałym procesie spalania!

Zestaw szamotowego paleniska



- 1 – Dno przednie
- 4 – Bok
- 2 – Dno tylne
- 5 – Tyl
- 3 – Bok
- 6 – Deflektor

Szczegóły w instrukcji obsługi i montażu