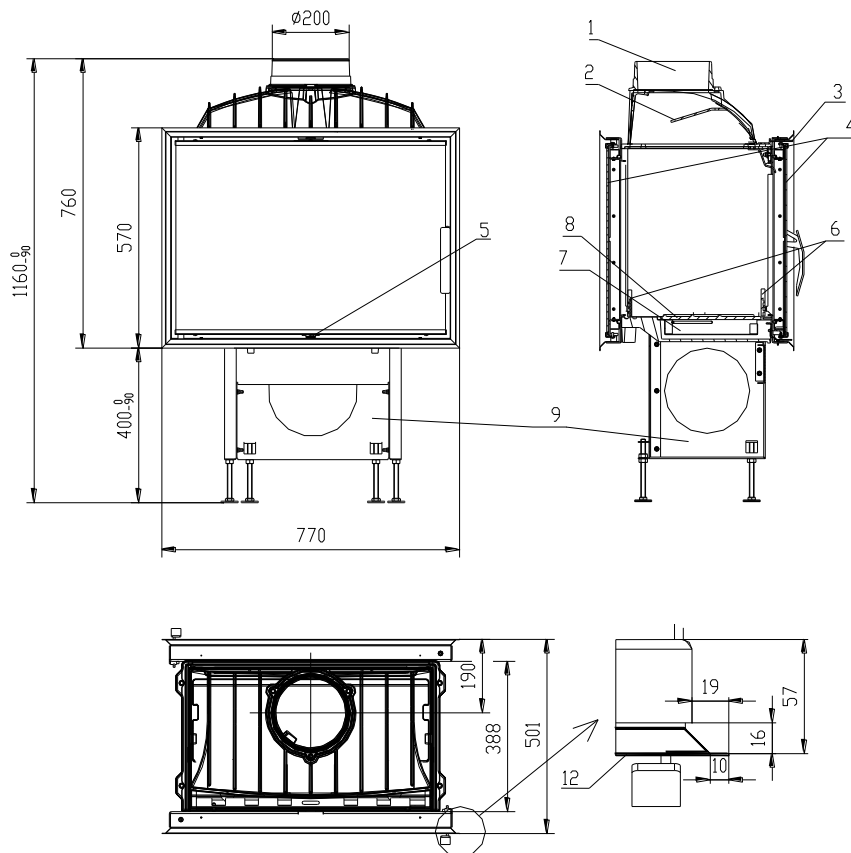


WKŁAD KOMINKOWY BLANZEK 720D Black Art dle EN 13

229

Schemat:



Opis:

- 1 Króciec czopuchu (przewodu kominowego)
- 2 Deflektor
- 3 Urządzenie sterujące czyszczenie szyby
- 4 Szyba
- 5 Pierwszorzędna komora spalania
- 6 Ogranicznik pola
- 7 Popielnik
- 8 Ruszt
- 9 Stojak
- 10 Rama montażowa

Stojak nie jest częścią wkładu kominkowego!

Dane techniczne:

	Palenisko zamknięte
nominalna moc grzewcza kW	13
sprawność	77
objętościowe krążenie spalin	12,8
temperatura spalin	351
min. podciśnienie przy nom. mocy grzewczej	12
paliwo	drewno (buk)
zużycie paliwa na godzinę	3,9
emisja CO w spalinach (w stosunku do 13% O ₂) %	0,22
średnica kanału dymnego /czopuchu/	200
ciężar	135

Nominalna moc grzewcza podana na liście technicznym przy:

- sprzyjających	warunkach grzewczych wystarczających dla	200 – 300 m ³
- mniej sprzyjających		120 – 200 m ³
- niesprzyjających		90 – 120 m ³
min. przekrój dopływu powietrza konwekcyjnego		927 cm ²
min. przekrój wylotu powietrza konwekcyjnego		1035 cm ²
godzinowa dostawa powietrza do spalania		60 – 90 m ³ /god



BeF Home, s.r.o.
Kotvrdovice 277
679 07 Kotvrdovice
IČO: 25524682
06

EN 13229:2001 a A1:2004

Wkład kominkowy EN 13229 – W na stałe paliwo przeznaczony do ogrzewania pomieszczeń

Typ Blanzek 720

Wykonanie: Blanzek 720, Blanzek 720C, Blanzek 720CL
Blanzek 720CP, Blanzek V720 Black Art, Blanzek V720CL
Blanzek V720CP, Blanzek 720 Black Art

Odległość od przylegających materiałów palnych : 7 + 10 izolacji cieplnej¹⁾

Emisja CO w spalinach

(w stosunku do 13% O₂):

0,22 %

Temperatura spalin :

351 °C

Moc grzewcza :

13 kW mocy do ogrzewania

Energetyczna wydajność/sprawność/:

77 %

Rodzaje paliwa :

drewno (buk)

Przeczytać uważnie i przestrzegać sposób użycia!

Urządzenie o krótkotrwałym procesie spalania!

¹⁾ Szczegóły w instrukcji instalacji oraz sposobie użycia.