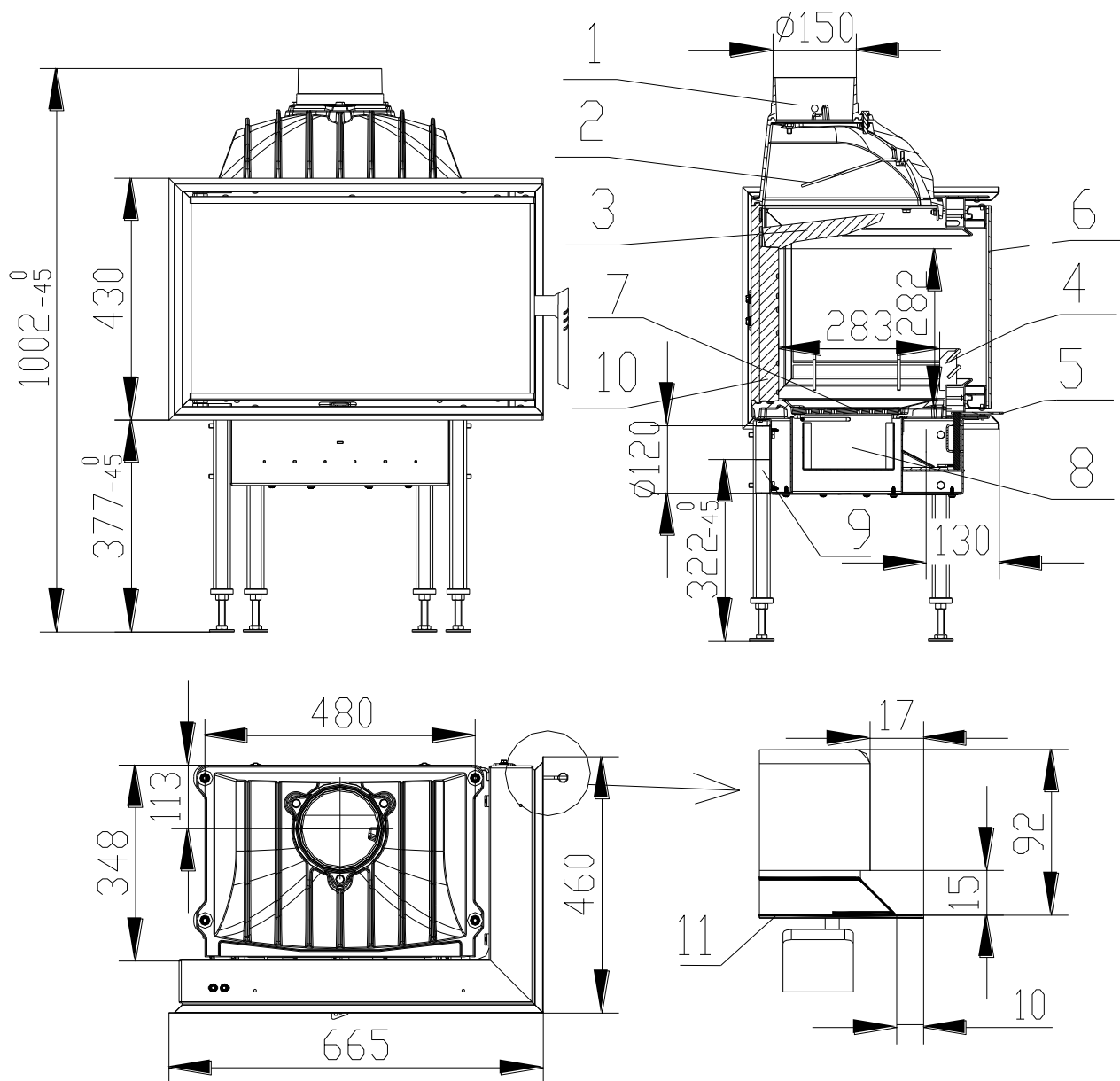


WKŁAD KOMINKOWY OPTIM 6 CP

dle EN 13 229



1 Króciec czopuchu (pr.kominowego)

2 Deflektor

3 Deflektor Corcon

4 Ogranicznik pola

5 Pierwszorzędna komora spalania

6 Szyba

7 Ruszt

8 Popielnik

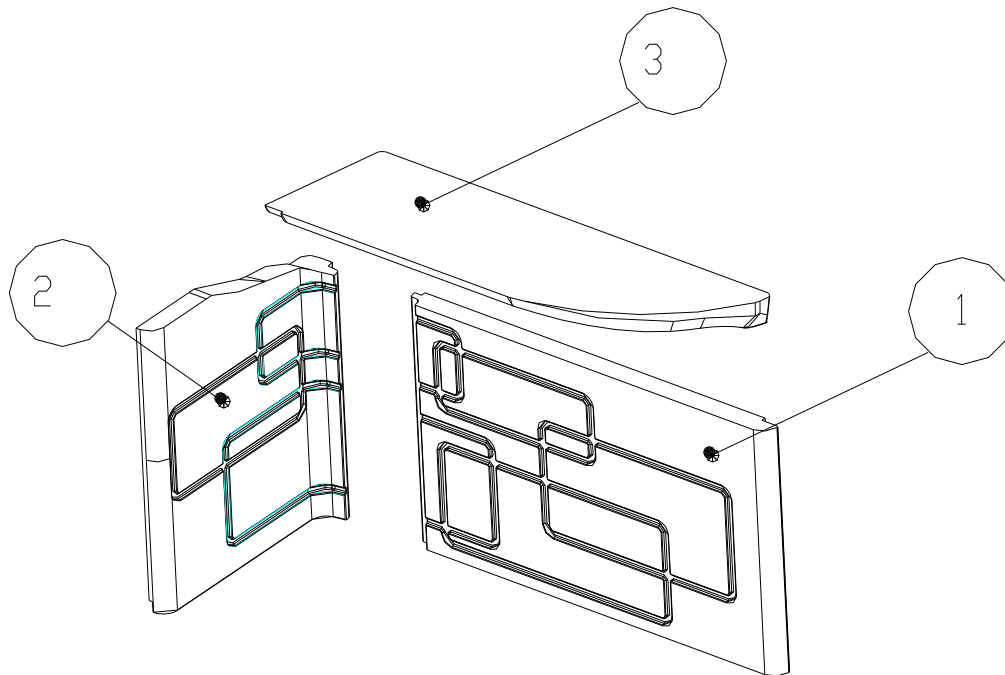
9 Zewnętrzne dopr. powietrza do spalania

10 Szamot Corcon

11 Rama montażowa

Dane techniczne:

nominalna moc grzewcza	kW	6
sprawność	%	78,5
objętościowe krążenie spalin	g/s	5,8
temperatura spalin	°C	347
min. podciśnienie przy nom. mocy grzewczej	Pa	10
paliwo		drewno (buk)
zużycie paliwa na godzinę	kg/h	1,9
emisja CO w spalinach(w stosunku do 13% O2)	%	0,07
średnica kanału dymnego /czopuchu/	mm	150
ciężar	kg	105



1 - Część tylna, 2 – Boki , 3 - Deflektor

CE

BeF Home, s.r.o.
Kotvrdovice 277
679 07 Kotvrdovice
IČO: 25524682
10

EN 13229:2001 a A1:2004

Wkład kominkowy EN 13229 – W na stałe paliwo przeznaczony do ogrzewania pomieszczeń

Typ OPTIM 6

Wykonanie: OPTIM 6, OPTIM 6V, OPTIM 6CP, OPTIM 6CL, OPTIM 6C
OPTIM 6VCL, OPTIM 6VCP, OPTIM 6VC

Odległość od przylegających materiałów palnych: 8 + 10 cm izolacji cieplnej ¹⁾

Emisja CO w spalinach
(w stosunku do 13% O₂):

0,07 %

Temperatura spalin :

347 °C

Moc grzewcza :

6 kW mocy do ogrzewania

Energetyczna wydajność/sprawność/:

78,5 %

Rodzaje paliwa :

drewno (buk)

Przeczytać uważnie i przestrzegać sposób użycia!
Urządzenie o krótkotrwałym procesie spalania!

¹⁾ Szczegóły w instrukcji instalacji oraz sposobie użycia