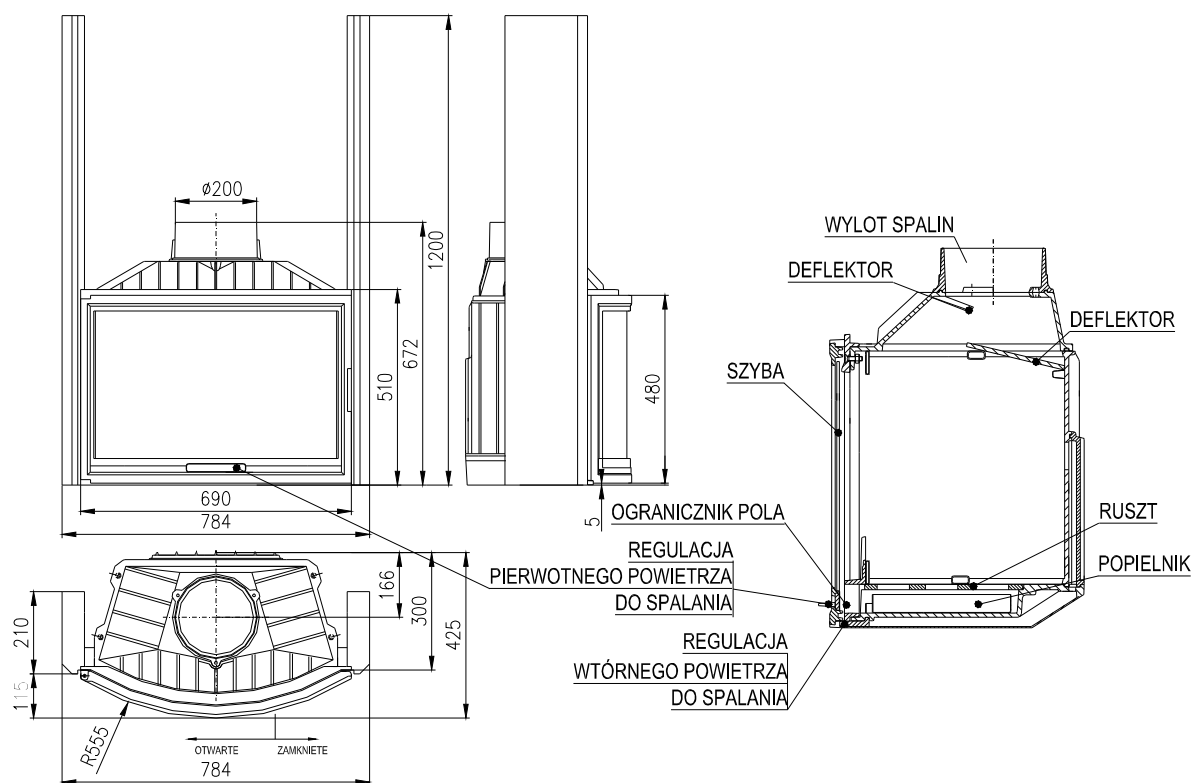


KOMINKOWY WKŁAD BLANZEK V700R dle EN 13 229 - W

Schemat:

Opis:



Dane techniczne:

		Palenisko zamknięte	Palenisko otwarte
nominalne moc grzewcza	kW	10	-
sprawność	%	74,2	-
objętościowe krążenie spalin	g/s	10,6	25,8
temperatura spalin	°C	334	126
min. podciśnienie przy nom. mocy grzewczej	Pa	11	10
paliwo		drewno (buk)	
zużycie paliwa na godzinę	kg/godz	3,5	2,5
emisja CO w spalinach(w stotunku do 13% O2)	%	0,3	0,3
średnica kanału dymowego /czopuchu/	mm	200	200
ciężar	kg	182	182

Nominalna moc grzewcza podana na liście technicznym przy:

- sprzyjających	warunkach grzewczych wystarczających dla	150 – 220 m ³
- mniej sprzyjających		90 – 160 m ³
- niesprzyjających		60 – 90 m ³
min. przekrój dopływu powietrza konwekcyjnego		632 cm ²
min. przekrój wylotu powietrza konwekcyjnego		1078 cm ²
godzinowa dostawa powietrza do spalania		50 – 75 m ³ /god



BeF Home, s.r.o.
Kotvrdovice 277
679 07 Kotvrdovice
REGON : 25524682

06

EN 13229:2001 a A1:2004

Kominkowy wkład EN 13229 – W na stele paliwo przeznaczony do ogrzewania pomieszczeń

Typ **Blanzek 700**

Wykonanie Blanzek 700, Blanzek 700P, Blanzek 700R
Blanzek V700, Blanzek V700P, Blanzek V700R

Odległość od przylegających materiałów palnych : 7 + 10 cm izolacji cieplnej¹⁾

Emisja CO w spalinach

(w stotunku do 13% O₂:

0,3 %

Temperatura spalin :

334 °C

Moc grzewcza :

10 kW mocy do ogrzewania

Wydajność energetyczna /sprawność/:

74,2 %

Rodzaje paliva :

drewno (buk)

Przeczytać uważnie i przestrzegać sposób użycia!

Urządzenie o krótkotrwałym procesie spalania!

¹⁾ Szczegóły w instrukcji instalacji oraz sposobie użycia.