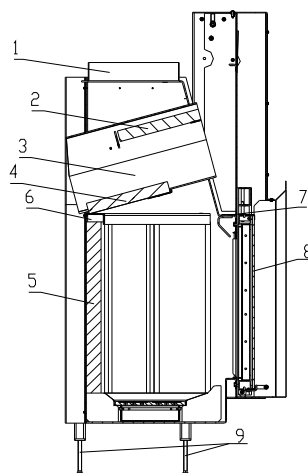
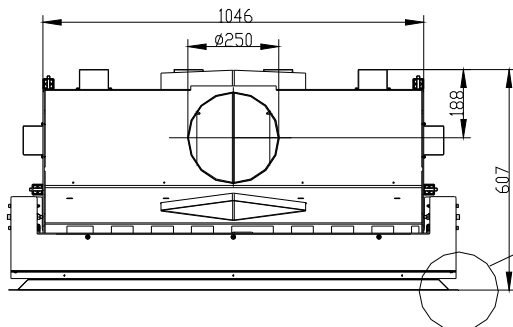
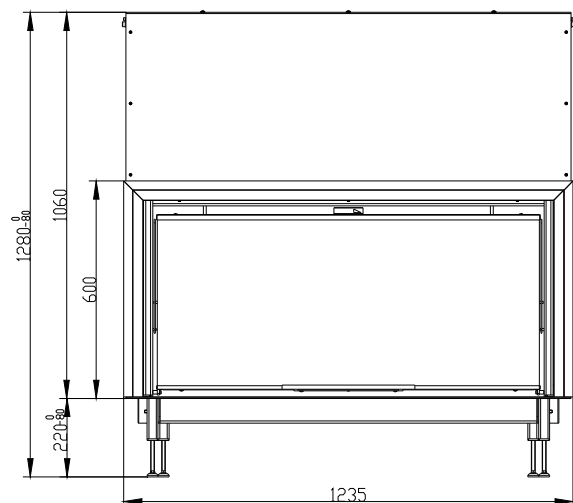


WKŁAD KOMINKOWY BRIDGE dla EN 13 229 – W

Schemat:

Opis:



- 1 Króciec czopuchu (przewodu kominowego)
- 2 Deflektor
- 3 Deflektor
- 4 Deflektor
- 5 Szamot
- 6 Wtórna komora spalania
- 7 Regulacja czyszczenia szyby
- 8 Szyba
- 9 Stojak

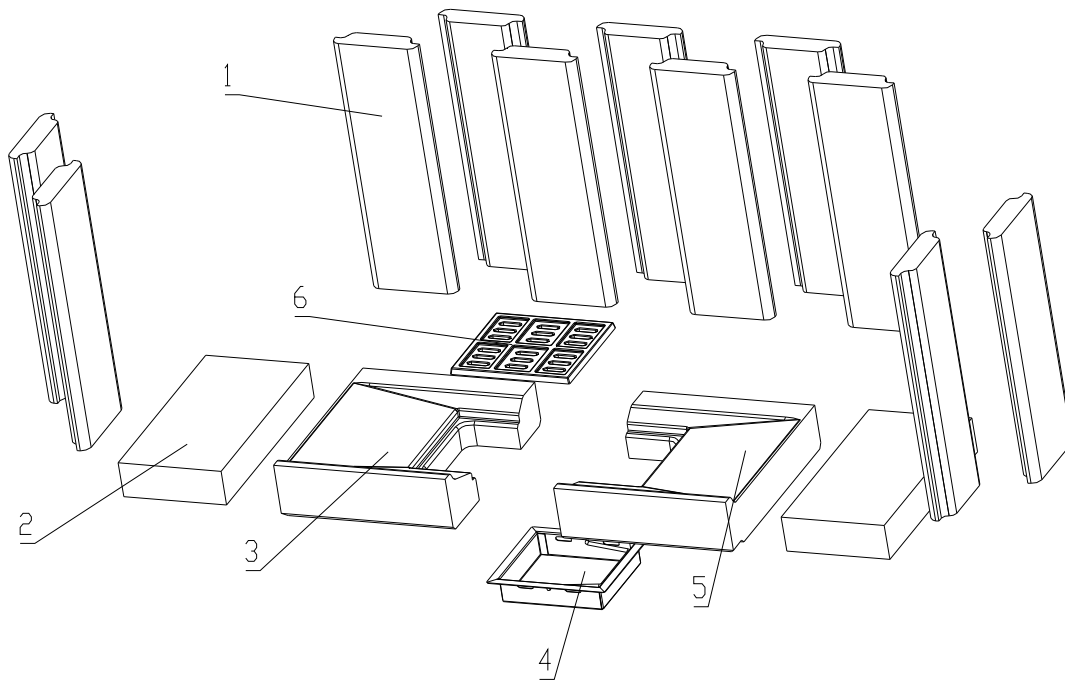
Dane techniczne:

		Palenisko zamknięte
nominalna moc grzewcza	kW	14,5
sprawność	%	77
objętościowe krążenie spalin	g/s	19,6
temperatura spalin	°C	276,3
min. podciśnienie przy nom. mocy grzewczej	Pa	12
paliwo		drewno (buk)
zużycie paliwa na godzinę	kg/h	4,5
emisja CO w spalinach (w stosunku do 13% O ₂)	%	0,19
średnica kanału dymnego /czopuchu/	mm	250
ciężar	kg	265

Nominalna moc grzewcza podana na liście technicznym przy:

- sprzyjających	warunkach grzewczych wystarczających dla	220 – 320 m ³
- mniej sprzyjających		130 – 220 m ³
- niesprzyjających		90 – 130 m ³
min. przekrój dopływu powietrza konwekcyjnego		927 cm ²
min. przekrój wylotu powietrza konwekcyjnego		1035 cm ²
godzinowa dostawa powietrza do spalania		60 – 90 m ³ /hod

Zestaw paleniska z szamotu:



- | | | | |
|---|----------------------------|---|------------------|
| 1 | Kształtka szamotowa | 4 | Popielnik |
| 2 | Dno | 5 | Dno prawe |
| 3 | Dno lewe | 6 | Ruszt |



BeF Home, s.r.o.
Kotvrdovice 277
679 07 Kotvrdovice
IČO: 25524682
06

EN 13229:2001 a A1:2004

Wkład kominkowy EN 13229 – W na stałe paliwo przeznaczony do ogrzewania pomieszczeń

Typ **Bridge**

Wykonanie Bridge

Odległość od przylegających materiałów palnych: 8 + 10 cm izolacji cieplnej ¹⁾

Emisja CO w spalinach

(w stosunku do 13% O₂):

0,19 %

Temperatura spalin:

276,3 °C

Moc grzewcza:

14,5 kW mocy do
ogrzewania

Energetyczna wydajność/sprawność/:

77 %

Rodzaje paliwa:

drewno (buk)

Przeczytać uważnie i przestrzegać sposób użycia!

Urządzenie o krótkotrwałym procesie spalania!

¹⁾ Szczegóły w instrukcji instalacji oraz sposobie użycia.